

SPAN YOUR IMAGINATION

G2



上海皮特森金属结构系统有限公司

Shanghai Peterson Metal Building System Co.Ltd.



公司简介

源于美国，皮特森公司是一家专业设计并制造建筑钢桁架产品的工业企业。公司通过利用大跨度空腹钢桁架结构系统以及屋面、墙面上的支撑系统，形成标准化、系列化的现代水平的超大柱距结构系统，提供大跨度R-K屋面钢桁架檩条以及F-LH楼面钢桁架次梁专业化设计、制作、运输的建筑周期内全程服务。大量的皮特森钢桁架被制造出来以满足您建筑上审美以及性价比的要求。

皮特森公司拥有年产5000吨各种钢桁架的能力，生产包括R-K屋面檩条系列，F-LH楼面次梁系列，DH主梁系列以及S空间小梁系列钢桁架，加工基地设在浙江湖州，技术及销售中心设在上海。

公司立志通过一流的技术创新成为建筑钢桁架领域的领先者。



公司拥有钢桁架结构系统产品的专利证书，是国内唯数不多的专业化生产钢桁架产品的供应商。目前，皮特森钢桁架产品在国内已被内、外资著名企业在最新投资中采用，例如：苏州艾默生（Emerson）环境工程IV期和V期项目、嘉兴海拉（Hella）车灯项目、成都海拉（Hella）车灯项目、南京法雷奥（Valeo）汽车项目、天津阿斯莫(ASMO)汽车微电子项目、常州埃马克(EMAG)机械项目、长春科世达(KOSTAL)汽车项目、天津爱玛电动车项目、苏宁南昌和苏宁福州物流中心项目、上海普洛斯物流项目、南京太古冷链项目和东莞沃尔玛冷链项目等。公司通过大柱距桁架结构系统不仅为客户提供大开间，使得布局更加灵活，方便客户的设备摆放以及内部交通，而且节约了工程造价，同时先进的吊挂系统将更加方便客户的使用。





皮特森钢桁架结构系统简介

皮特森的产品/ PETERSON' S PRODUCTS



皮特森公司通过利用空腹钢桁架结构系统为您提供最大柱距可达18m的金属建筑系统。多达96种型号的PSJ-R-K屋面钢桁架以及多达80种型号的PSJ-F-LH楼面钢桁架可供您的选择，总有一种可以适合您的要求，从而使您受益。

通过支承在实腹式主结构框架，空腹的皮特森钢桁架（桁架檩条）以及在屋面和墙面系统上的支撑系统，形成非常灵活的，经济的超大柱距结构系统。在满足业主大柱网的前提下，节省了工程总造价。

Peterson will provide metal building system which maximum spacing of up to 18m for your system using open web steel joist. As many as 96 types of PSJ-R-K roof joist and 80 types of PSJ-F-LH floor joist can fit your requirements and save your money. By supporting on main steel frame, very flexible long bay spacing structure and save the total investment on the whole project.

皮特森钢桁架的特点/ PETERSON JOISTS FEATURES

1. 设计，生产的专业化，标准化，系统化；
2. 所有连接（包括水平支撑和交叉支撑）都采用螺栓连接，安装方便快捷；
3. 先进的悬挂系统，无需对檩条进行开孔或焊接，使得机电设备安装更为方便快捷；
4. 较低的展开表面积，使得防火涂料用量减少；
5. 更低的工程总造价；

Design And Fabrication's The Steel Joist With Specialization, Standardization And Systematization All Connections (Including The Horizontal And Diagonal Bracing) Are Connected By Bolts With Convenience And Fast Speed. The Advanced Suspension System Will Speed The Installation Of Electrical And Mechanical System By Avoiding The Drilling, Cutting And Welding On The Site. Low Expansion Surface Area Are Reduce The Amount Of Fire-retardant Coating. Low Cost Of The Metal Building Project With Long Bay System.



材料及结构设计/ MATERIAL & DESIGN

1. 所有热轧焊接，冷弯成型的钢结构件的材料均满足中国有关建筑钢结构规范（GB/T700 Q235, GB/T 912 Q345, GB/T 1591 Q345）的规定，同时也符合美国钢结构协会的相关标准（ASTM A36/A36M, ASTM A572/A572M Grade 50）；

2. 结构系统的设计均符合中国有关建筑钢结构规范（GB50017-2017及GB50018-2002）的规定，同时也符合美国钢结构协会的相关标准（AISC 1996及AISI 1996）；

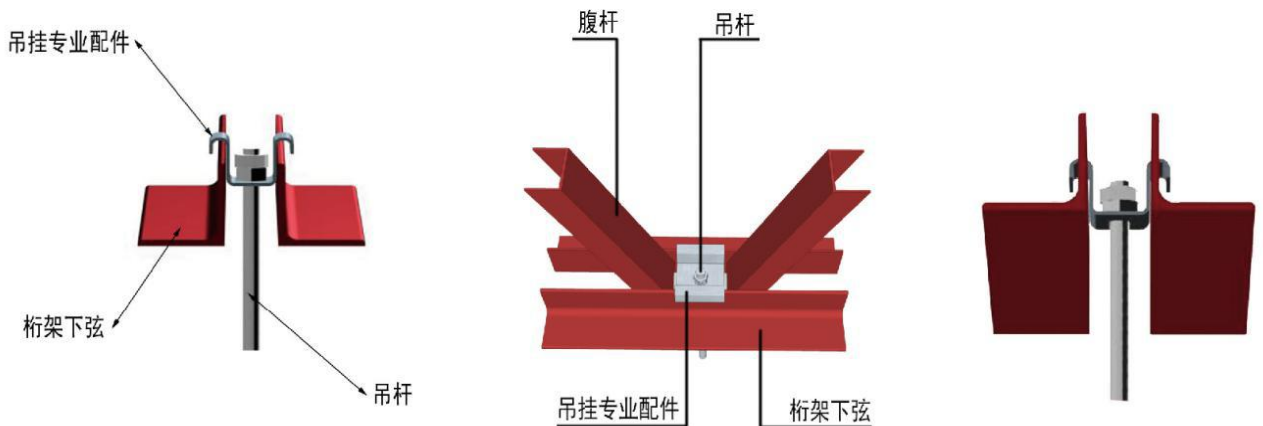
The steel used in manufacture of chord and web shall conform to the relevant the Chinese steel structure specification (GB/T 700 Q235, GB/T 912 Q345, GB/T 1591 Q345) regulation, and American Institute of Steel Construction (ASTM A36/A36M, ASTM A572/A572M Grade 50); Design of steel joist systems shall conform to the provisions of the relevant Chinese steel structure specification (GB50017 -2017 and GB50018-2002) and American Institute of Steel Construction (AISC 1996 and AISI 1996).





钢桁架檩条与冷弯薄壁Z型檩条的技术经济分析对比表--普通工况

	钢桁架檩条	Z型檩条	钢桁架檩条	Z型檩条
柱距	12m			
间距	1500mm	1500mm	1500mm	1500mm
截面尺寸	PSJ-R500K01	XZ300*80*25*2.3/3.0	PSJ-R600K02	XZ300*85*25*2.8/3.3
材质	Q420	Q345B	Q420	Q345B
普通荷载	恒载: 0.2KN/m ² ;活载: 0.5KN/m ² ; 风载: 0.3KN/m ² ;雪载: 0.2KN/m ² ; 悬挂荷载: 0.15KN/m ²		恒载: 0.2KN/m ² ;活载: 0.5KN/m ² ; 风载: 0.35KN/m ² ;雪载: 0.6KN/m ² ; 光伏: 0.2KN/m ² ; 悬挂荷载: 0.15KN/m ² ;	
延米用钢量	8.366kg/m	10.373kg/m	9.63kg/m	13.048kg/m
平米用钢量	5.577kg/m*m	6.915kg/m*m	6.42kg/m*m	8.699kg/m*m
结论	针对12m柱距的屋面系统,在同等荷载要求的情况下,采用皮特森檩条要比采用冷弯薄壁C.Z型檩条节约高达19%的用钢量		针对12m柱距的屋面系统,在同等荷载要求的情况下,采用皮特森檩条要比采用冷弯薄壁C.Z型檩条节约高达26%的用钢量	



吊挂杆件装配示意图

焊接与涂装/ WELDING AND COATING

1. 焊接程序, 焊接资格以及焊接质量标准均满足中国有关焊接规范 (JGJ81-2002 及 J218-2002) 的要求, 同时也符合美国焊接协会结构焊接规范 (AWS D1.1-2006);
2. 所有的桁架产品预先喷涂厚度为 50um 的皮特森标准防锈底漆, 喷涂前应进行结构表面清理, 以除去游离的铁锈, 氧化皮及其他外来杂质, 表面处理至 St2.0 级;
3. 所有的桁架产品后续的面漆及防火涂料可根据需要在现场完成, 但非皮特森提供;

Welding procedure, welding qualification and welding quality standard should not only meet the Chinese specifications (JGJ81-2002 and J218-2002), but also meet the relevant specification of the American Welding Society Structural Welding Code

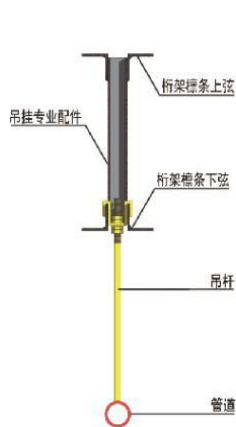
(AWS D1.1-2006). All the Peterson joist are to be painted with antirust primer with minimum thickness reach to 50um after being antirusted the surface to St2.0. The top coating or fireproof paint shall be painted as soon as completion of installation of steel joist, not by Peterson.



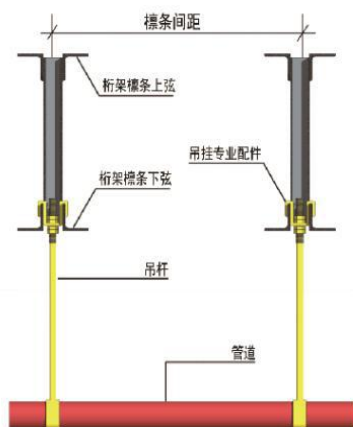


钢桁架檩条与冷弯薄壁Z型檩条的技术经济分析对比表--主管线工况

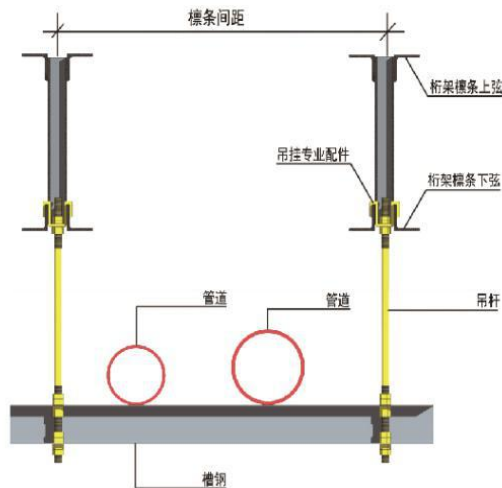
	钢桁架檩条	Z型檩条	钢桁架檩条	Z型檩条
柱距	12m			
间距	1500mm	1500mm	1500mm	1500mm
截面尺寸	PSJ-R500K02	(2)XZ300*80*25*2.0/2.3	PSJ-R600K03	(2)XZ300*85*25*2.3/2.8
材质	Q420	Q345B	Q420	Q345B
荷载要求	恒载: 0.2KN/m ² ;活载: 0.5KN/m ² ; 风载: 0.3KN/m ² ;雪载: 0.2KN/m ² ; 悬挂荷载: 0.15KN/m ²		恒载: 0.2KN/m ² ;活载: 0.5KN/m ² ; 风载: 0.35KN/m ² ;雪载: 0.6KN/m ² ; 光伏: 0.2KN/m ² ; 悬挂荷载: 0.15KN/m ²	
特殊荷载	主管线荷载: 180kg/m		主管线荷载: 240kg/m	
延米用钢量	9.26kg/m	17.742kg/m	10.62kg/m	21.826kg/m
平米用钢量	6.173kg/m*m	11.828kg/m*m	7.08kg/m	14.551kg/m*m
结论	对于主管线吊挂情况, 采用皮特森钢桁架檩条的特殊悬挂系统, 可节约48%的用钢量; 并且在机电设备的安装过程中省去传统安装过程中所必须的空中焊接和钻孔。		对于主管线吊挂情况, Z型檩条必须采用4根檩条承受悬挂系统, 采用皮特森钢桁架檩条的特殊悬挂系统, 只需2根檩条悬挂, 节约51%的用钢量; 并且在机电设备的安装过程中省去传统安装过程中所必须的空中焊接和钻孔。	



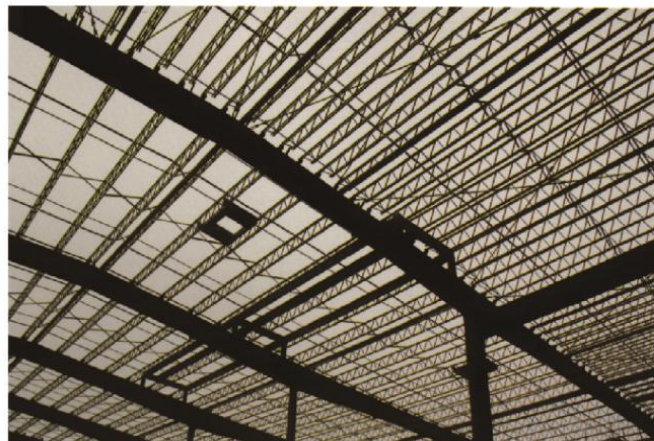
管道与桁架檩条连接形式 (一)



管道与桁架檩条连接形式 (二)



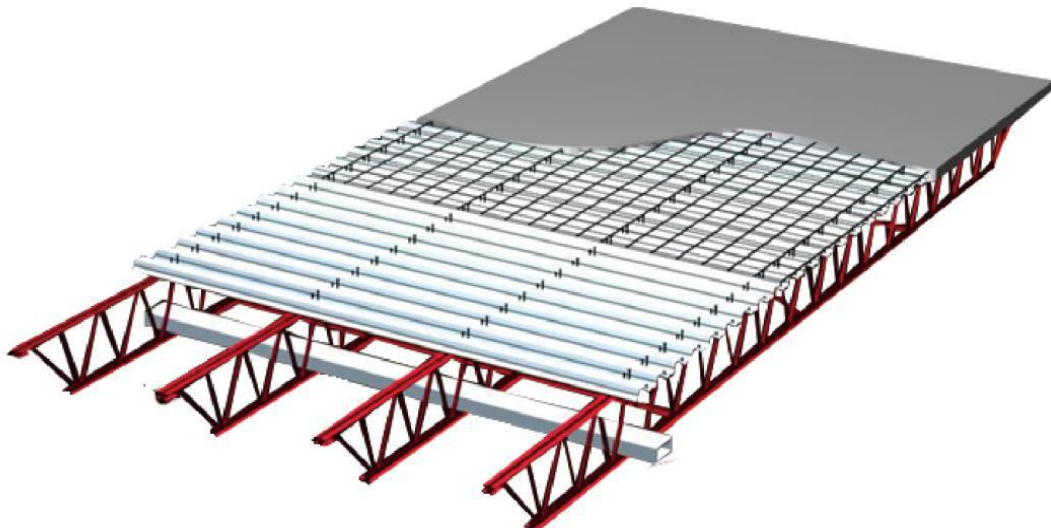
管道与桁架檩条连接形式 (三)





钢桁架楼面次梁与焊H型钢楼面次梁的技术经济分析对比表

		钢桁架次梁	H型钢次梁	钢桁架次梁	H型钢次梁
荷载		恒载: 3KN/m ² ; 活载: 2.5KN/m ² ; 悬挂荷载: 0.5KN/m ² ;			
跨度		7.5m		9m	
方案一	间距	@1250mm	@1250mm	@1250mm	@1250mm
	截面尺寸(材质Q235)	F600LH03	H400X125X4X6	F700LH04	H500X125X5X6
	用钢量(kg)/(kg/m ²)	17.68/14.14	24.34/19.47	22.44/17.95	31.4/25.12
	用钢量比较	节约27%钢量		节约28%钢量	
方案二	间距	@1250mm	@1250mm	@1250mm	@1250mm
	截面尺寸(材质Q235)	F600LH03	H500X150X6X8	F700LH04	H600X150X6X8
	用钢量(kg)/(kg/m ²)	17.68/14.14	37.1/14.84	22.44/17.95	46.4/18.56
	用钢量比较	节约5%钢量		节约3%钢量	
结论		<p>1.由于采用了较小的桁架梁间距1250mm,因此不但可以采用较薄的楼承板以节省造价,同时无需在楼承板之下设置临时支撑而节省施工措施费(而在2500mm间距的H型钢次梁方案中必须在楼承板下设置临时支撑):</p> <p>2.对于在多高层的钢结构建筑中,采用皮特森钢桁架楼面次梁可以确保不增加楼面次梁的用钢量;</p> <p>3.由于采用皮特森钢桁架楼面次梁,使得多数管线可以从钢桁架楼面次梁中穿过,可以在仅稍微增加结构层高度的同时,降低标准楼层的建筑层高,进而降低整体建筑的高度和造价:</p>			



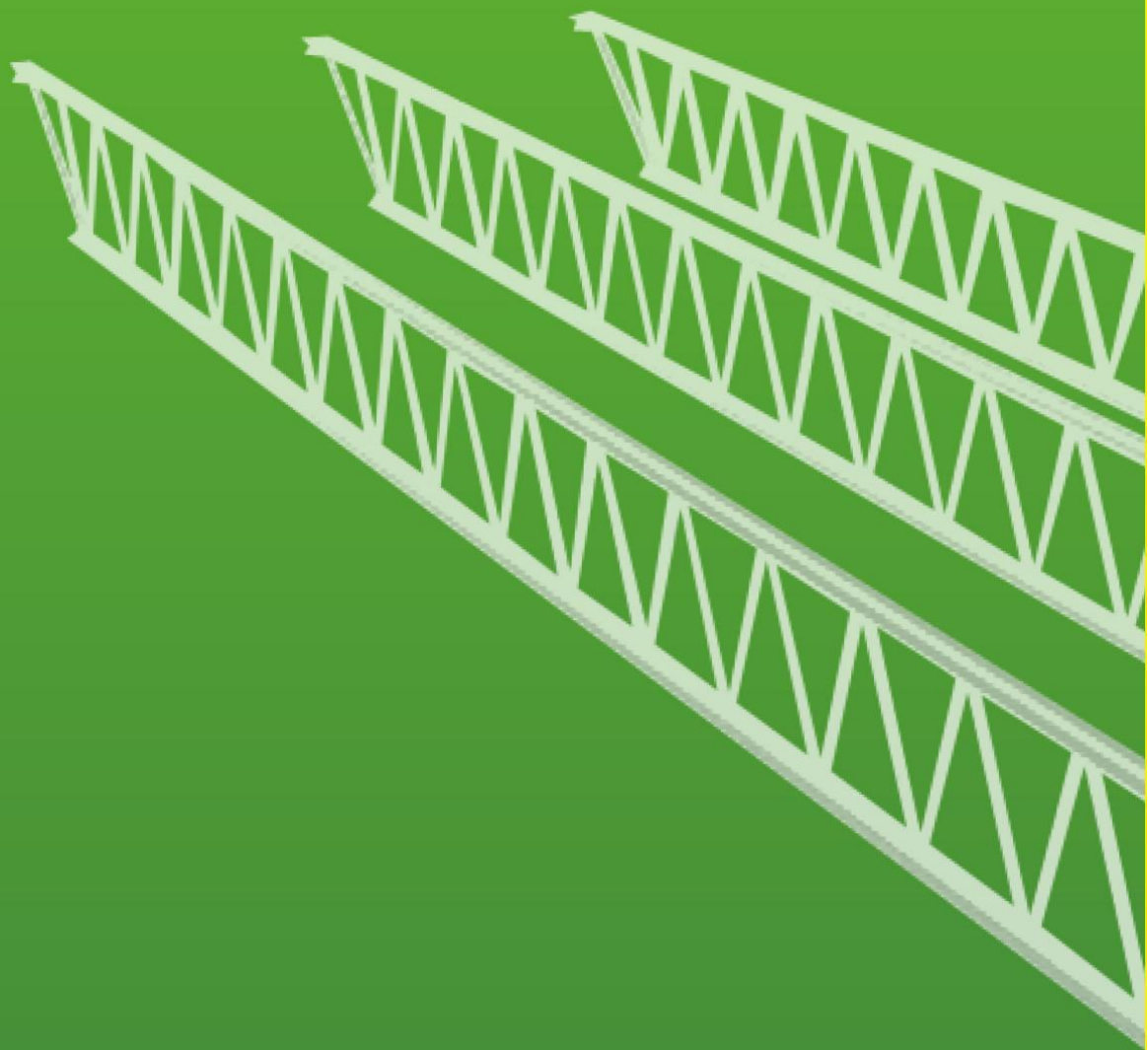
实现低碳经济,从选择皮特森钢桁架开始!



皮特森钢桁架产品部分市场业绩---投资方分类

编号	项目名称	所属行业	项目地址	柱距	项目面积	是否FM	外资
1	苏州艾默生工厂四、五期扩建	机械	苏州	10.8m	9380m ²	是	美国
2	天津阿斯莫汽车微电子电机有限公司	汽车配件	天津	12m	16,000m ²	否	日本
3	天津皇朝家私有限公司	家具	天津	15m	86,000m ²	否	香港
4	椿本链条(天津)有限公司一、二期工程	汽车配件	天津	12m	24,000m ²	否	日本
5	南京法雷奥离合器有限公司一、三期工程	汽车配件	南京	12m	44,000m ²	是	法国
6	嘉兴海拉灯具(嘉兴)(成都)有限公司	汽车配件	嘉兴、成都	12m	61750m ²	否	德国
7	埃马克(中国)机械有限公司	机械	常州	12m	30,420m ²	否	德国
8	大众汽车变速器(天津)有限公司一期工程	汽车制造	天津	10m,24m	65,000m ²	否	德国
9	美联建筑系统(天津)有限公司	钢结构	天津	8m,15.3m	18,000m ²	否	美国
10	盖世理仓储(无锡)有限公司	物流	无锡	16.75m	24,400m ²	否	美国
11	太古冷链物流(南京)有限公司	物流	南京	18.2m	47,300m ²	否	英国
12	普洛斯物流园上海宝山、长沙、唐山、福州、义务仓库	物流	上海、长沙等	12m	263692m ²	否	国际
13	大王纸业(南通)有限公司三期工程	轻工	南通	16m	16,000m ²	否	日本
14	希格玛精密机械(江苏)有限公司	机械	丹阳	16.4m	6,400m ²	否	日本
15	太古冷链物流(厦门)有限公司	物流	厦门	17.9m	9300m ²	否	英国
16	辉瑞生物制药(杭州)有限公司	医药	杭州	13.7m	7600m ²	是	美国
17	布雷博(南京)汽车零部件有限公司	汽车配件	南京	15m ²	29000m ²	否	意大利
18	李尔鹰革沃特华汽车皮革(扬州)项目	汽车配件	扬州	18m	24960m ²	否	美国
19	明达仓储(太仓)有限公司	物流	太仓	16m	46080m ²	否	美国
20	瑞特格玻玛供暖设备(扬州)项目	轻工	扬州	12m	24752m ²	是	芬兰
21	米其林轮胎(沈阳)三期	轮胎	沈阳	12m	8183m ²	否	法国
22	希悦尔(扩建)中国有限公司	轻工	上海青浦	12m,18m	6490m ²	否	美国
23	沃尔玛Walmart(冷链)投资有限公司	物流	东莞	18m	29446m ²	否	美国
24	博尔豪夫BOLLHOFF(无锡)紧固件有限公司	机械	无锡	15m	4800m ²	否	德国
25	苏宁物流福州、南昌物流中心	物流	福州	14m	74350m ²	否	国内
26	科世达汽车(长春)有限公司	汽车配件	长春	12m	10,368m ²	否	国内
27	通州口岸(北京)	物流	北京	12m	40672m ²	否	国内
28	卓朗(乌鲁木齐)智能纺机装备制造项目	机械	乌鲁木齐	12m	55296m ²	是	国内
29	福建晋江安踏产业园1#,2#,3#仓库	物流	晋江	11m,15m	56700m ²	否	国内
30	顺丰快递上海青浦分拣中心	物流	上海	12m	15,300m ²	否	国内
31	上海乘用车(荣威)郑州基地	汽车	郑州	15m	47650m ²	否	国内
32	联影常州医疗科技有限公司	医疗器械	常州	12m	62181m ²	是	国内
33	天津爱玛科技股份有限公司	电动车	天津	10m,16m	62,100m ²	否	国内





销售/估价/设计

上海皮特森金属结构系统有限公司

地址：上海市闵行区吴中路1050号虹桥盛世莲花广场B栋611室

邮编：201103

电话：(86-21) 52695611

传真：(86-21) 52695633

热线：13801918906

制造/涂装/运输

上海皮特森金属结构系统有限公司——浙江湖州制造中心

地址：浙江省湖州市长兴县林城镇省际产业转移示范区

邮编：313100

电话：0572-6091399

热线：17757220919